



Kvalitetsindex

Tre O Stjärnhuset

Rapport 2009-02-19



SKANDINAVISK SJUKVÅRDSINFORMATION

Box 79 • 827 22 LJUSDAL • Tel: 0651-160 40 • Fax: 0651-71 19 80
www.sjukvardsinformation.com • info@sjukvardsinformation.com

- Skandinavisk Sjukvårdsinformations Kvalitetsindex - Strategi och metod
- Medelpoäng, aritmetiskt medelvärde, totalt samt på respektive fråga
- Antal genomförda intervjuer
- Genomförda intervjuer

Skandinavisk Sjukvårdsinformations Kvalitetsindex - Strategi och metod

Skandinavisk Sjukvårdsinformation har arbetat med kvalitetsenkäter/intervjuer sedan 1999. På uppdrag av verksamheter har vi intervjuat ansvariga placerare med syfte att fånga upp synpunkter, erfarenheter och bedömningar av verksamheter.

Data och information samlas in genom telefonintervjuer med ansvarig placerare.

Ansvarig placerare, respondenten, får svara på ett förutbestämt och enhetligt frågeformulär/enkät. Frågornas formulering redovisas i nästa avsnitt. Frågeformulär med beskrivning finns också att hämta på vår hemsida eller kan beställas direkt från oss.

Alla aktuella/pågående placeringar under den senaste 12-månaders perioden utgör underlaget för att genomföra intervjuerna. Det eventuella bortfall som blir orsakas av att ansvarig placerare har slutat eller bytt jobb och en ny person kanske inte har blivit tillräckligt insatt i placeringen för att kunna svara på frågorna vid intervjutillfället.

Genomförda intervjuer rapporteras löpande i form av delrapporter. När samtliga intervjuer har genomförts sammanställs en slutlig rapport som också innehåller uppgifter om eventuellt bortfall.

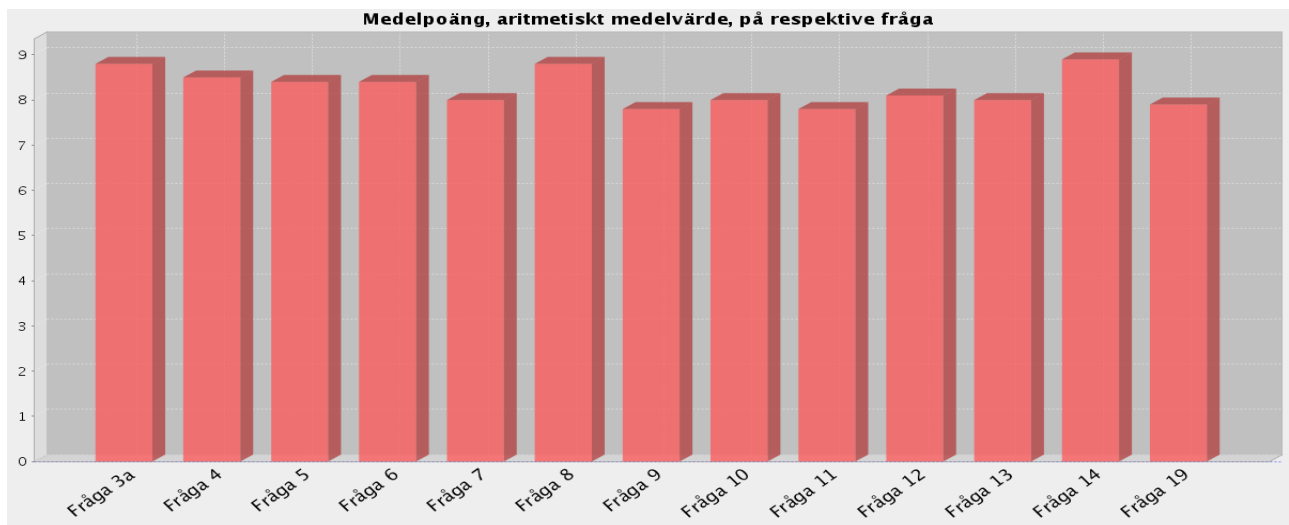
Skandinavisk Sjukvårdsinformation sammanställer var 6:e månad en rapport som syftar till att kvantitativt analysera samtliga genomförda intervjuer.

Skandinavisk Sjukvårdsinformation

Christer Jönsson

Tre O Stjärnhuset

Tre O Stjärnhuset : Medelpoäng, aritmetiskt medelvärde, totalt samt på respektive fråga.



Tre O Stjärnhuset har totalt fått 8.3 (av 10 möjliga) som medelpoäng, aritmetiskt medelvärde, på samtliga frågor.

Tre O Stjärnhuset har fått följande medelpoäng, aritmetiskt medelvärde, på respektive fråga (av 10 möjliga).

Fråga 3a. Information om verksamheten	8.8
Fråga 4. Mottagande och introduktion	8.5
Fråga 5. Verksamhetens arbete kring behandlingsplan	8.4
Fråga 6. Verksamhetens omvårdnadsinsatser	8.4
Fråga 7. Verksamhetens arbete med att motivera klienten	8.0
Fråga 8. Social kontroll	8.8
Fråga 9. Arbete och studier	7.8
Fråga 10. Fritidsaktiviteter	8.0
Fråga 11. Nätverksarbete	7.8
Fråga 12. Uppföljning och rapportering kring klienten	8.1
Fråga 13. Utslussning	8.0
Fråga 14. Placeringens lämplighet	8.9
Fråga 19. Helhetsbedömning	7.9

Frågeställningar avseende verksamheten:

Tre O Stjärnhuset

Antal genomförda intervjuer i denna rapport

Antal genomförda intervjuer: 9

Intervjuad kommun/verksamhet: **Höörs Kommun**

T 3739

Intervju datum: 2009-02-02

C 150499

M 153525

S 2

Kommentar om intervjun:

1. Är aktuell placering pågående i verksamheten just nu?

Svar: Ja

Kommentar:

Placeringen är pågående.

2. Vilken typ av placering gäller det (familj, vuxen, barn, par, förälder och barn, akutplacering, behandling, utredning, vård etc.)?

Kommentar:

Det är en boende placering.

3a. Om Du fick betygsätta den information som ni fick om verksamheten, innan ert beslut om placering, vilket betyg mellan 1 och 10 skulle Du då sätta, där 1 = mycket dåligt och 10 = bästa tänkbara?

Betyg: 9

Kommentar:

Informationen var bra.

Frågeställningar avseende verksamheten:

Tre O Stjärnhuset

3b. Hur fick du kännedom om verksamheten (placeringservice, kollega, broschyr, utskick etc.)?

Kommentar:

Jag fick kännedom om verksamheten genom en kollega.

4. Om Du fick betygsätta mottagande och introduktion av er klient, vilket betyg mellan 1 och 10 skulle Du då sätta, där 1 = mycket dåligt och 10 = bästa tänkbara?

Betyg: 9

Kommentar:

Placeringen gick väldigt fort och verksamheten gjorde det bästa av det, mottagandet blev väldigt bra.

5. Om Du fick betygsätta verksamhetens arbete kring klientens behandlingsplan (upprättande, redovisningar, arbetet enligt denna plan etc.), vilket betyg mellan 1 och 10 skulle Du då sätta, där 1 = mycket dåligt och 10 = bästa tänkbara?

Betyg: 9

Kommentar:

Verksamheten följer uppdraget bra. De har gjort ett jättebra jobb med den här klienten.

6. Om Du fick betygsätta verksamhetens omvårdnadsinsatser gentemot klienten, vilket betyg mellan 1 och 10 skulle Du då sätta, där 1 = mycket dåligt och 10 = bästa tänkbara?

Betyg: 9

Kommentar:

Ingen kommentar.

Tre O Stjärnhuset

7. Om Du fick betygsätta verksamhetens arbete med att motivera klienten till samverkan enligt den individuellt upprättade behandlingsplanen, vilket betyg mellan 1 och 10 skulle Du då sätta, där 1 = mycket dåligt och 10 = bästa tänkbara?

Betyg: 9

Kommentar:

De motiverar klienten jättebra.

8. Om Du fick betygsätta verksamhetens social kontroll av klienten (kontroll av destruktivt beteende, kriminalitet, missbruk och begränsning av rörelsefrihet), vilket betyg mellan 1 och 10 skulle Du då sätta, där 1 = mycket dåligt och 10 = bästa tänkbara?

Betyg:

Kommentar:

Det är inte aktuellt.

9. Om Du fick betygsätta möjligheten till arbete eller studier för klienten, vilket betyg mellan 1 och 10 skulle Du då sätta, där 1 = mycket dåligt och 10 = bästa tänkbara?

Betyg: 9

Kommentar:

Det finns sysselsättning för klienten. Verksamheten har varit behjälpliga och skjutsat klienten till och från detta.

10. Om Du fick betygsätta möjligheten till fritidsaktiviteter för klienten, vilket betyg mellan 1 och 10 skulle Du då sätta, där 1 = mycket dåligt och 10 = bästa tänkbara?

Betyg: 9

Kommentar:

Klienten får göra det den är intresserad av.

Tre O Stjärnhuset

11. Om Du fick betygsätta verksamhetens arbetet med klientens föräldrar/anhöriga (anhörigboende, umgängesmöjligheter och övrig kontakt), vilket betyg mellan 1 och 10 skulle Du då sätta, där 1 = mycket dåligt och 10 = bästa tänkbara?

Betyg:

Kommentar:

Det ingår inte i uppdraget.

12. Om Du fick betygsätta uppföljning och rapportering kring klienten från verksamhetens sida (regelbundna möten, muntlig information, skriftliga rapporter etc.), vilket betyg mellan 1 och 10 skulle Du då sätta, där 1 = mycket dåligt och 10 = bästa tänkbara?

Betyg: 9

Kommentar:

Uppföljningen har fungerat jättebra. Jag får skriftliga rapporter regelbundet.

13. Om Du fick betygsätta verksamhetens planering och genomförande av utslussning av klienten, vilket betyg mellan 1 och 10 skulle Du då sätta, där 1 = mycket dåligt och 10 = bästa tänkbara?

Betyg:

Kommentar:

Det kommer att bli aktuellt och då kommer vi samarbeta kring detta.

14. Om Du fick betygsätta denna placering ifråga om hur väl den passade/matchade klienten, vilket betyg mellan 1 och 10 skulle Du då sätta, där 1 = mycket dåligt och 10 = bästa tänkbara?

Betyg: 9

Kommentar:

Verksamheten har matchat klienten jättebra.

15. Skulle Du i ett liknande ärende rekommendera en placering inom samma verksamhet?

Svar: Ja

Kommentar:

Absolut, det har jag redan gjort.

16. Vilka anser Du är verksamhetens starkaste sidor?

Kommentar:

Deras starkaste sida i det här ärendet har varit hur de har hanterat och bemött klienten.

17. Vilka anser Du är verksamhetens svagaste sidor?

Kommentar:

Jag har inte upplevt något negativt med verksamheten.

18. Är det någon typ av tjänst eller kompetens som Du saknar hos den här verksamheten i samband med placeringar?

Kommentar:

Nej.

Frågeställningar avseende verksamheten:

Tre O Stjärnhuset

19. Med utgångspunkt från Dina erfarenheter, vilket betyg mellan 1 och 10 skulle Du då ge verksamheten som en helhetsbedömning, där 1 = mycket dåligt och 10 = bästa tänkbara?

Betyg: 9

Kommentar:

Jag är oerhört nöjd med verksamheten. Personalen är trevlig, tillmötesgående och kunniga.

Övriga kommentarer och synpunkter

Kommentar:

Inga kommentarer.

Intervjuad kommun/verksamhet: **Höörs Kommun**

T 4165

Intervju datum: 2009-02-19

C 150499

M 155164

S 2

Kommentar om intervjun:

Handläggaren svarar för en placering på Stjärnhusen.

1. Är aktuell placering pågående i verksamheten just nu?

Svar: Ja

Kommentar:

Placeringen påbörjades under våren 2006.

2. Vilken typ av placering gäller det (familj, vuxen, barn, par, förälder och barn, akutplacering, behandling, utredning, vård etc.)?

Kommentar:

Det är ett särskilt boende för en vuxen.

3a. Om Du fick betygsätta den information som ni fick om verksamheten, innan ert beslut om placering, vilket betyg mellan 1 och 10 skulle Du då sätta, där 1 = mycket dåligt och 10 = bästa tänkbara?

Betyg: 8

Kommentar:

Vi gjorde ett personligt besök hos verksamheten, vi fick då en bra information.

Frågeställningar avseende verksamheten:

Tre O Stjärnhuset

3b. Hur fick du kännedom om verksamheten (placeringservice, kollega, broschyr, utskick etc.)?

Kommentar:

Jag har haft kännedom om verksamheten sedan tidigare.

4. Om Du fick betygsätta mottagande och introduktion av er klient, vilket betyg mellan 1 och 10 skulle Du då sätta, där 1 = mycket dåligt och 10 = bästa tänkbara?

Betyg:

Kommentar:

Jag var ej med vid det tillfället.

5. Om Du fick betygsätta verksamhetens arbete kring klientens behandlingsplan (upprättande, redovisningar, arbetet enligt denna plan etc.), vilket betyg mellan 1 och 10 skulle Du då sätta, där 1 = mycket dåligt och 10 = bästa tänkbara?

Betyg: 8

Kommentar:

Det är ett bra och strukturerat arbete kring klientens vårdplan samt en bra dokumentation.

6. Om Du fick betygsätta verksamhetens omvårdnadsinsatser gentemot klienten, vilket betyg mellan 1 och 10 skulle Du då sätta, där 1 = mycket dåligt och 10 = bästa tänkbara?

Betyg: 10

Kommentar:

Omvårdnadsinsatserna får högsta betyg från klienten själv.

Tre O Stjärnhuset

7. Om Du fick betygsätta verksamhetens arbete med att motivera klienten till samverkan enligt den individuellt upprättade behandlingsplanen, vilket betyg mellan 1 och 10 skulle Du då sätta, där 1 = mycket dåligt och 10 = bästa tänkbara?

Betyg:

Kommentar:

Jag kan inte uttala mig om det.

8. Om Du fick betygsätta verksamhetens social kontroll av klienten (kontroll av destruktivt beteende, kriminalitet, missbruk och begränsning av rörelsefrihet), vilket betyg mellan 1 och 10 skulle Du då sätta, där 1 = mycket dåligt och 10 = bästa tänkbara?

Betyg:

Kommentar:

Det är ej aktuellt.

9. Om Du fick betygsätta möjligheten till arbete eller studier för klienten, vilket betyg mellan 1 och 10 skulle Du då sätta, där 1 = mycket dåligt och 10 = bästa tänkbara?

Betyg: 8

Kommentar:

Det finns en väl utvecklad daglig verksamhet där klienten deltar.

10. Om Du fick betygsätta möjligheten till fritidsaktiviteter för klienten, vilket betyg mellan 1 och 10 skulle Du då sätta, där 1 = mycket dåligt och 10 = bästa tänkbara?

Betyg:

Kommentar:

Specifikt för fritidsaktiviteterna kan jag inte uttala mig om, de är integrerad i de dagliga aktiviteterna.

Tre O Stjärnhuset

11. Om Du fick betygsätta verksamhetens arbetet med klientens föräldrar/anhöriga (anhörigboende, umgängesmöjligheter och övrig kontakt), vilket betyg mellan 1 och 10 skulle Du då sätta, där 1 = mycket dåligt och 10 = bästa tänkbara?

Betyg:

Kommentar:

Jag förväntar mig att de arbetar med nätverket. Kan inte sätta ett betyg.

12. Om Du fick betygsätta uppföljning och rapportering kring klienten från verksamhetens sida (regelbundna möten, muntlig information, skriftliga rapporter etc.), vilket betyg mellan 1 och 10 skulle Du då sätta, där 1 = mycket dåligt och 10 = bästa tänkbara?

Betyg: 8

Kommentar:

Jag får vådrapporter, det är bra dokumentationer.

13. Om Du fick betygsätta verksamhetens planering och genomförande av utslussning av klienten, vilket betyg mellan 1 och 10 skulle Du då sätta, där 1 = mycket dåligt och 10 = bästa tänkbara?

Betyg:

Kommentar:

Det är ej aktuellt.

14. Om Du fick betygsätta denna placering ifråga om hur väl den passade/matchade klienten, vilket betyg mellan 1 och 10 skulle Du då sätta, där 1 = mycket dåligt och 10 = bästa tänkbara?

Betyg: 10

Kommentar:

Mycket bra matchning.

Frågeställningar avseende verksamheten:

Tre O Stjärnhuset

15. Skulle Du i ett liknande ärende rekommendera en placering inom samma verksamhet?

Svar: Ja

Kommentar:

Ingen kommentar.

16. Vilka anser Du är verksamhetens starkaste sidor?

Kommentar:

Kan ej svara.

17. Vilka anser Du är verksamhetens svagaste sidor?

Kommentar:

Kan ej svara.

18. Är det någon typ av tjänst eller kompetens som Du saknar hos den här verksamheten i samband med placeringar?

Kommentar:

Nej.

Frågeställningar avseende verksamheten:

Tre O Stjärnhuset

19. Med utgångspunkt från Dina erfarenheter, vilket betyg mellan 1 och 10 skulle Du då ge verksamheten som en helhetsbedömning, där 1 = mycket dåligt och 10 = bästa tänkbara?

Betyg: 8

Kommentar:

Ingen kommentar.

Övriga kommentarer och synpunkter

Kommentar:

Inga kommentarer.

Intervjuad kommun/verksamhet: **Lunds Kommun**

T 4166

Intervju datum: 2009-02-19

C 248294

M 155173

S 2

Kommentar om intervjun:

Det var en placering som tidigare var på Tre O, Kvarngården men som övergick till Stjärnhusen.

1. Är aktuell placering pågående i verksamheten just nu?

Svar: Ja

Kommentar:

Tror det var för cirka tre till fyra år sedan som placeringen i Stjärnhusen påbörjades.

2. Vilken typ av placering gäller det (familj, vuxen, barn, par, förälder och barn, akutplacering, behandling, utredning, vård etc.)?

Kommentar:

Det är en placering för en vuxen med särskilt boende och omvårdnad.

3a. Om Du fick betygsätta den information som ni fick om verksamheten, innan ert beslut om placering, vilket betyg mellan 1 och 10 skulle Du då sätta, där 1 = mycket dåligt och 10 = bästa tänkbara?

Betyg:

Kommentar:

Det är svårt att betygsätta i och med att det är en placering som övergick i en placering inom samma verksamhet.

Frågeställningar avseende verksamheten:

Tre O Stjärnhuset

3b. Hur fick du kännedom om verksamheten (placeringservice, kollega, broschyr, utskick etc.)?

Kommentar:

Jag fick kännedom om verksamheten när jag blev handläggare i ärendet.

4. Om Du fick betygsätta mottagande och introduktion av er klient, vilket betyg mellan 1 och 10 skulle Du då sätta, där 1 = mycket dåligt och 10 = bästa tänkbara?

Betyg:

Kommentar:

Jag var ej med då, det var personalen från den andra verksamheten som var med. Jag kan inte sätta ett betyg.

5. Om Du fick betygsätta verksamhetens arbete kring klientens behandlingsplan (upprättande, redovisningar, arbetet enligt denna plan etc.), vilket betyg mellan 1 och 10 skulle Du då sätta, där 1 = mycket dåligt och 10 = bästa tänkbara?

Betyg: 8

Kommentar:

Verksamheten gör ett gott arbete kring klientens omvårdnadsplan.

6. Om Du fick betygsätta verksamhetens omvårdnadsinsatser gentemot klienten, vilket betyg mellan 1 och 10 skulle Du då sätta, där 1 = mycket dåligt och 10 = bästa tänkbara?

Betyg: 8

Kommentar:

Ingen kommentar.

Tre O Stjärnhuset

7. Om Du fick betygsätta verksamhetens arbete med att motivera klienten till samverkan enligt den individuellt upprättade behandlingsplanen, vilket betyg mellan 1 och 10 skulle Du då sätta, där 1 = mycket dåligt och 10 = bästa tänkbara?

Betyg: 8

Kommentar:

Utifrån de förutsättningar som finns så har placeringen fungerat över förväntan.

8. Om Du fick betygsätta verksamhetens social kontroll av klienten (kontroll av destruktivt beteende, kriminalitet, missbruk och begränsning av rörelsefrihet), vilket betyg mellan 1 och 10 skulle Du då sätta, där 1 = mycket dåligt och 10 = bästa tänkbara?

Betyg: 8

Kommentar:

Det är lite periodvis som den sociala kontrollen behövs, det är en kontroll av klienten på ett passivt sätt.

9. Om Du fick betygsätta möjligheten till arbete eller studier för klienten, vilket betyg mellan 1 och 10 skulle Du då sätta, där 1 = mycket dåligt och 10 = bästa tänkbara?

Betyg: 8

Kommentar:

Visst finns möjligheter, klienten är dock speciell och det behövs speciella lösningar.

10. Om Du fick betygsätta möjligheten till fritidsaktiviteter för klienten, vilket betyg mellan 1 och 10 skulle Du då sätta, där 1 = mycket dåligt och 10 = bästa tänkbara?

Betyg: 8

Kommentar:

Fritidsaktiviteter finns men de går lite "hand i hand" med de dagliga aktiviteterna.

Tre O Stjärnhuset

11. Om Du fick betygsätta verksamhetens arbetet med klientens föräldrar/anhöriga (anhörigboende, umgängesmöjligheter och övrig kontakt), vilket betyg mellan 1 och 10 skulle Du då sätta, där 1 = mycket dåligt och 10 = bästa tänkbara?

Betyg: 8

Kommentar:

Verksamheten arbetar på ett bra sätt med klientens nätverk.

12. Om Du fick betygsätta uppföljning och rapportering kring klienten från verksamhetens sida (regelbundna möten, muntlig information, skriftliga rapporter etc.), vilket betyg mellan 1 och 10 skulle Du då sätta, där 1 = mycket dåligt och 10 = bästa tänkbara?

Betyg: 8

Kommentar:

Bra uppföljningar och rapporteringar.

13. Om Du fick betygsätta verksamhetens planering och genomförande av utslussning av klienten, vilket betyg mellan 1 och 10 skulle Du då sätta, där 1 = mycket dåligt och 10 = bästa tänkbara?

Betyg:

Kommentar:

Det är inte aktuellt.

14. Om Du fick betygsätta denna placering ifråga om hur väl den passade/matchade klienten, vilket betyg mellan 1 och 10 skulle Du då sätta, där 1 = mycket dåligt och 10 = bästa tänkbara?

Betyg: 8

Kommentar:

Placeringen är väl matchad för min klient.

15. Skulle Du i ett liknande ärende rekommendera en placering inom samma verksamhet?

Svar: Ja

Kommentar:

Absolut!!!

16. Vilka anser Du är verksamhetens starkaste sidor?

Kommentar:

Verksamhetens personal är duktiga på att hitta en lagom balans för klienten. Det finns ett stort tålamod.

17. Vilka anser Du är verksamhetens svagaste sidor?

Kommentar:

Det är svårt att svara på.

18. Är det någon typ av tjänst eller kompetens som Du saknar hos den här verksamheten i samband med placeringar?

Kommentar:

Eventuellt en socialpedagog kunde vara önskvärt.

Frågeställningar avseende verksamheten:

Tre O Stjärnhuset

19. Med utgångspunkt från Dina erfarenheter, vilket betyg mellan 1 och 10 skulle Du då ge verksamheten som en helhetsbedömning, där 1 = mycket dåligt och 10 = bästa tänkbara?

Betyg: 8

Kommentar:

Ingen kommentar.

Övriga kommentarer och synpunkter

Kommentar:

Inga kommentarer.

Intervjuad kommun/verksamhet: **Hässleholms kommun**

T 4167

Intervju datum: 2009-02-19

Arbetsmarknad- och

C 150646

M 155181

S 2

Kommentar om intervjun:

Handläggaren svarar för en placering på Stjärnhusen.

1. Är aktuell placering pågående i verksamheten just nu?

Svar: Ja

Kommentar:

Placeringen påbörjades cirka 1994.

2. Vilken typ av placering gäller det (familj, vuxen, barn, par, förälder och barn, akutplacering, behandling, utredning, vård etc.)?

Kommentar:

Det är en placering för en vuxen med omvårdnad i särskilt boende.

3a. Om Du fick betygsätta den information som ni fick om verksamheten, innan ert beslut om placering, vilket betyg mellan 1 och 10 skulle Du då sätta, där 1 = mycket dåligt och 10 = bästa tänkbara?

Betyg:

Kommentar:

Jag var ej med i ärendet när beslut om placering togs.

Frågeställningar avseende verksamheten:

Tre O Stjärnhuset

3b. Hur fick du kännedom om verksamheten (placeringservice, kollega, broschyr, utskick etc.)?

Kommentar:

Jag fick kännedom om verksamheten när jag tog över ärendet.

4. Om Du fick betygsätta mottagande och introduktion av er klient, vilket betyg mellan 1 och 10 skulle Du då sätta, där 1 = mycket dåligt och 10 = bästa tänkbara?

Betyg:

Kommentar:

Jag var ej med i ärendet då.

5. Om Du fick betygsätta verksamhetens arbete kring klientens behandlingsplan (upprättande, redovisningar, arbetet enligt denna plan etc.), vilket betyg mellan 1 och 10 skulle Du då sätta, där 1 = mycket dåligt och 10 = bästa tänkbara?

Betyg:

Kommentar:

Det är svårt att svara på. Jag kan inte sätta ett betyg.

6. Om Du fick betygsätta verksamhetens omvårdnadsinsatser gentemot klienten, vilket betyg mellan 1 och 10 skulle Du då sätta, där 1 = mycket dåligt och 10 = bästa tänkbara?

Betyg:

Kommentar:

Jag kan inte sätta ett betyg, av den uppfattning som jag har om omvårdnadsinsatserna verkar det fungera bra.

Tre O Stjärnhuset

7. Om Du fick betygsätta verksamhetens arbete med att motivera klienten till samverkan enligt den individuellt upprättade behandlingsplanen, vilket betyg mellan 1 och 10 skulle Du då sätta, där 1 = mycket dåligt och 10 = bästa tänkbara?

Betyg:

Kommentar:

Det har jag svårt att svara på eller sätta ett betyg, klienten är själv aktiv och motiverad.

8. Om Du fick betygsätta verksamhetens social kontroll av klienten (kontroll av destruktivt beteende, kriminalitet, missbruk och begränsning av rörelsefrihet), vilket betyg mellan 1 och 10 skulle Du då sätta, där 1 = mycket dåligt och 10 = bästa tänkbara?

Betyg:

Kommentar:

Det är ej aktuellt.

9. Om Du fick betygsätta möjligheten till arbete eller studier för klienten, vilket betyg mellan 1 och 10 skulle Du då sätta, där 1 = mycket dåligt och 10 = bästa tänkbara?

Betyg:

Kommentar:

Det är inte aktuellt, det är en mycket självständig klient.

10. Om Du fick betygsätta möjligheten till fritidsaktiviteter för klienten, vilket betyg mellan 1 och 10 skulle Du då sätta, där 1 = mycket dåligt och 10 = bästa tänkbara?

Betyg:

Kommentar:

Kan inte svara på det.

Tre O Stjärnhuset

11. Om Du fick betygsätta verksamhetens arbetet med klientens föräldrar/anhöriga (anhörigboende, umgängesmöjligheter och övrig kontakt), vilket betyg mellan 1 och 10 skulle Du då sätta, där 1 = mycket dåligt och 10 = bästa tänkbara?

Betyg: 7

Kommentar:

Verksamheten försöker få samarbetet med nätverket att fungera.

12. Om Du fick betygsätta uppföljning och rapportering kring klienten från verksamhetens sida (regelbundna möten, muntlig information, skriftliga rapporter etc.), vilket betyg mellan 1 och 10 skulle Du då sätta, där 1 = mycket dåligt och 10 = bästa tänkbara?

Betyg: 8

Kommentar:

Jag får utförliga rapporter och uppföljningar.

13. Om Du fick betygsätta verksamhetens planering och genomförande av utslussning av klienten, vilket betyg mellan 1 och 10 skulle Du då sätta, där 1 = mycket dåligt och 10 = bästa tänkbara?

Betyg: 8

Kommentar:

Ingen kommentar.

14. Om Du fick betygsätta denna placering ifråga om hur väl den passade/matchade klienten, vilket betyg mellan 1 och 10 skulle Du då sätta, där 1 = mycket dåligt och 10 = bästa tänkbara?

Betyg:

Kommentar:

Från början matchade placeringen jättebra, nu är klienten på ett annat plan i problematiken och utslussningen pågår.

15. Skulle Du i ett liknande ärende rekommendera en placering inom samma verksamhet?

Svar: Ja

Kommentar:

Ingen kommentar.

16. Vilka anser Du är verksamhetens starkaste sidor?

Kommentar:

Jag kan inte svara på det.

17. Vilka anser Du är verksamhetens svagaste sidor?

Kommentar:

Jag kan inte svara på det.

18. Är det någon typ av tjänst eller kompetens som Du saknar hos den här verksamheten i samband med placeringar?

Kommentar:

Jag anser att jag haft för liten kontakt med verksamheten för att svara på den frågan.

Frågeställningar avseende verksamheten:

Tre O Stjärnhuset

19. Med utgångspunkt från Dina erfarenheter, vilket betyg mellan 1 och 10 skulle Du då ge verksamheten som en helhetsbedömning, där 1 = mycket dåligt och 10 = bästa tänkbara?

Betyg: 8

Kommentar:

Ingen kommentar.

Övriga kommentarer och synpunkter

Kommentar:

Inga kommentarer.

Intervjuad kommun/verksamhet: **Malmö Psyk Klinik**

T 3744

Intervju datum: 2009-01-29 **Stadsdel Fosie**

C 1106797

M 153351

S 2

Kommentar om intervjun:

Överläkaren har gått i pension. Ersättaren svarar på frågorna.

1. Är aktuell placering pågående i verksamheten just nu?

Svar: Ja

Kommentar:

Placeringen är pågående.

2. Vilken typ av placering gäller det (familj, vuxen, barn, par, förälder och barn, akutplacering, behandling, utredning, vård etc.)?

Kommentar:

Det är en LRV placering.

3a. Om Du fick betygsätta den information som ni fick om verksamheten, innan ert beslut om placering, vilket betyg mellan 1 och 10 skulle Du då sätta, där 1 = mycket dåligt och 10 = bästa tänkbara?

Betyg: 10

Kommentar:

Klienten placerades innan min tid men jag fick god information när jag tog över ärendet.

Tre O Stjärnhuset

3b. Hur fick du kännedom om verksamheten (placeringservice, kollega, broschyr, utskick etc.)?

Kommentar:

Jag fick kännedom om verksamheten av en kollega när jag tog över ärendet.

4. Om Du fick betygsätta mottagande och introduktion av er klient, vilket betyg mellan 1 och 10 skulle Du då sätta, där 1 = mycket dåligt och 10 = bästa tänkbara?

Betyg:

Kommentar:

Jag var inte med vid mottagandet och introduktionen.

5. Om Du fick betygsätta verksamhetens arbete kring klientens behandlingsplan (upprättande, redovisningar, arbetet enligt denna plan etc.), vilket betyg mellan 1 och 10 skulle Du då sätta, där 1 = mycket dåligt och 10 = bästa tänkbara?

Betyg: 10

Kommentar:

Så vitt jag kan bedöma sköter de jobbet utifrån planen.

6. Om Du fick betygsätta verksamhetens omvårdnadsinsatser gentemot klienten, vilket betyg mellan 1 och 10 skulle Du då sätta, där 1 = mycket dåligt och 10 = bästa tänkbara?

Betyg:

Kommentar:

Klienten gör det mesta själv.

Tre O Stjärnhuset

7. Om Du fick betygsätta verksamhetens arbete med att motivera klienten till samverkan enligt den individuellt upprättade behandlingsplanen, vilket betyg mellan 1 och 10 skulle Du då sätta, där 1 = mycket dåligt och 10 = bästa tänkbara?

Betyg: 7

Kommentar:

De gör ett bra motivationsarbete. De kanske kunde motivera klienten mer till att delta i olika aktiviteter.

8. Om Du fick betygsätta verksamhetens social kontroll av klienten (kontroll av destruktivt beteende, kriminalitet, missbruk och begränsning av rörelsefrihet), vilket betyg mellan 1 och 10 skulle Du då sätta, där 1 = mycket dåligt och 10 = bästa tänkbara?

Betyg: 10

Kommentar:

Verksamheten ser till att klienten tar sin medicin och inte dricker alkohol. De har en bra koll och fullgör sina plikter.

9. Om Du fick betygsätta möjligheten till arbete eller studier för klienten, vilket betyg mellan 1 och 10 skulle Du då sätta, där 1 = mycket dåligt och 10 = bästa tänkbara?

Betyg:

Kommentar:

Det finns möjligheter till daglig verksamhet men på grund av klientens problematik kan denna inte delta.

10. Om Du fick betygsätta möjligheten till fritidsaktiviteter för klienten, vilket betyg mellan 1 och 10 skulle Du då sätta, där 1 = mycket dåligt och 10 = bästa tänkbara?

Betyg: 6

Kommentar:

Jag skulle önska att det fanns mer möjligheter och att personalen skulle motivera klienten mer att delta.

Tre O Stjärnhuset

11. Om Du fick betygsätta verksamhetens arbetet med klientens föräldrar/anhöriga (anhörigboende, umgängesmöjligheter och övrig kontakt), vilket betyg mellan 1 och 10 skulle Du då sätta, där 1 = mycket dåligt och 10 = bästa tänkbara?

Betyg:

Kommentar:

Verksamheten har kontakt med anhöriga men jag vet inte hur det jobbar med detta.

12. Om Du fick betygsätta uppföljning och rapportering kring klienten från verksamhetens sida (regelbundna möten, muntlig information, skriftliga rapporter etc.), vilket betyg mellan 1 och 10 skulle Du då sätta, där 1 = mycket dåligt och 10 = bästa tänkbara?

Betyg: 10

Kommentar:

Uppföljningen har fungerat utmärkt. Jag hälsar på klienten med jämna mellanrum och får avrapporteringar, däremellan ringer personalen om något händer.

13. Om Du fick betygsätta verksamhetens planering och genomförande av utslussning av klienten, vilket betyg mellan 1 och 10 skulle Du då sätta, där 1 = mycket dåligt och 10 = bästa tänkbara?

Betyg:

Kommentar:

Det är inte aktuellt ännu.

14. Om Du fick betygsätta denna placering ifråga om hur väl den passade/matchade klienten, vilket betyg mellan 1 och 10 skulle Du då sätta, där 1 = mycket dåligt och 10 = bästa tänkbara?

Betyg: 9

Kommentar:

Det kunde inte bli mycket bättre.

15. Skulle Du i ett liknande ärende rekommendera en placering inom samma verksamhet?

Svar: Ja

Kommentar:

Absolut!

16. Vilka anser Du är verksamhetens starkaste sidor?

Kommentar:

Verksamheten har en bra koll. Det man ber dem om hjälp med ser de till att göra. Vi har en nära kontakt och de är bra på att motivera. De är uthålliga och vänliga mot klienterna.

17. Vilka anser Du är verksamhetens svagaste sidor?

Kommentar:

Jag känner dem inte så väl så att jag kan säga vad de har för svaga sidor.

18. Är det någon typ av tjänst eller kompetens som Du saknar hos den här verksamheten i samband med placeringar?

Kommentar:

Nej.

Frågeställningar avseende verksamheten:

Tre O Stjärnhuset

19. Med utgångspunkt från Dina erfarenheter, vilket betyg mellan 1 och 10 skulle Du då ge verksamheten som en helhetsbedömning, där 1 = mycket dåligt och 10 = bästa tänkbara?

Betyg: 7

Kommentar:

Ingen kommentar.

Övriga kommentarer och synpunkter

Kommentar:

Ingen kommentar.

Intervjuad kommun/verksamhet: **Landskrona Kommun**

T 3749

Intervju datum: 2009-02-09

C 781189

M 154151

S 2

Kommentar om intervjun:

1. Är aktuell placering pågående i verksamheten just nu?

Svar: Ja

Kommentar:

Placeringen är pågående.

2. Vilken typ av placering gäller det (familj, vuxen, barn, par, förälder och barn, akutplacering, behandling, utredning, vård etc.)?

Kommentar:

Det är en SoL-placering.

3a. Om Du fick betygsätta den information som ni fick om verksamheten, innan ert beslut om placering, vilket betyg mellan 1 och 10 skulle Du då sätta, där 1 = mycket dåligt och 10 = bästa tänkbara?

Betyg:

Kommentar:

Det var inte jag som placerade klienten.

3b. Hur fick du kännedom om verksamheten (placeringservice, kollega, broschyr, utskick etc.)?

Kommentar:

Jag fick kännedom om verksamheten när jag tog över ärendet.

4. Om Du fick betygsätta mottagande och introduktion av er klient, vilket betyg mellan 1 och 10 skulle Du då sätta, där 1 = mycket dåligt och 10 = bästa tänkbara?

Betyg:

Kommentar:

Jag var inte med vid mottagandet.

5. Om Du fick betygsätta verksamhetens arbete kring klientens behandlingsplan (upprättande, redovisningar, arbetet enligt denna plan etc.), vilket betyg mellan 1 och 10 skulle Du då sätta, där 1 = mycket dåligt och 10 = bästa tänkbara?

Betyg:

Kommentar:

De har jobbat utifrån uppdraget men jag tycker att det är svårt att bedöma arbetet. Jag får regelbunden information om hur det går för klienten och jag brukar besöka denna.

6. Om Du fick betygsätta verksamhetens omvårdnadsinsatser gentemot klienten, vilket betyg mellan 1 och 10 skulle Du då sätta, där 1 = mycket dåligt och 10 = bästa tänkbara?

Betyg: 7

Kommentar:

Jag tycker att det verkar fungera bra. Klienten har tung problematik och verksamheten gör så gott de kan.

Tre O Stjärnhuset

7. Om Du fick betygsätta verksamhetens arbete med att motivera klienten till samverkan enligt den individuellt upprättade behandlingsplanen, vilket betyg mellan 1 och 10 skulle Du då sätta, där 1 = mycket dåligt och 10 = bästa tänkbara?

Betyg:

Kommentar:

Det har inte varit möjligt med den här klienten.

8. Om Du fick betygsätta verksamhetens social kontroll av klienten (kontroll av destruktivt beteende, kriminalitet, missbruk och begränsning av rörelsefrihet), vilket betyg mellan 1 och 10 skulle Du då sätta, där 1 = mycket dåligt och 10 = bästa tänkbara?

Betyg:

Kommentar:

Det har inte varit aktuellt.

9. Om Du fick betygsätta möjligheten till arbete eller studier för klienten, vilket betyg mellan 1 och 10 skulle Du då sätta, där 1 = mycket dåligt och 10 = bästa tänkbara?

Betyg:

Kommentar:

Verksamheten jobbar med att klienten ska kunna ha ett självständigt liv och det kan de inte göra regelbundet på grund av klientens tillstånd. Jag kan inte sätta ett betyg angående detta.

10. Om Du fick betygsätta möjligheten till fritidsaktiviteter för klienten, vilket betyg mellan 1 och 10 skulle Du då sätta, där 1 = mycket dåligt och 10 = bästa tänkbara?

Betyg:

Kommentar:

Det går inte att aktivera klienten med fritidsaktiviteter men denne får följa med när det ska göras inköp.

Tre O Stjärnhuset

11. Om Du fick betygsätta verksamhetens arbetet med klientens föräldrar/anhöriga (anhörigboende, umgängesmöjligheter och övrig kontakt), vilket betyg mellan 1 och 10 skulle Du då sätta, där 1 = mycket dåligt och 10 = bästa tänkbara?

Betyg:

Kommentar:

Klienten har inga anhöriga.

12. Om Du fick betygsätta uppföljning och rapportering kring klienten från verksamhetens sida (regelbundna möten, muntlig information, skriftliga rapporter etc.), vilket betyg mellan 1 och 10 skulle Du då sätta, där 1 = mycket dåligt och 10 = bästa tänkbara?

Betyg: 3

Kommentar:

Jag tycker det har fungerat bättre och bättre. Allt tar för lång tid.

13. Om Du fick betygsätta verksamhetens planering och genomförande av utslussning av klienten, vilket betyg mellan 1 och 10 skulle Du då sätta, där 1 = mycket dåligt och 10 = bästa tänkbara?

Betyg:

Kommentar:

Jag ordnar med utslussningen. Jag skulle helst vilja att klienten skulle få vara kvar i verksamheten men jag har påtryckningar uppifrån att avsluta långtidsplaceringar.

14. Om Du fick betygsätta denna placering ifråga om hur väl den passade/matchade klienten, vilket betyg mellan 1 och 10 skulle Du då sätta, där 1 = mycket dåligt och 10 = bästa tänkbara?

Betyg: 7

Kommentar:

Klienten har varit svårplacerad men här har det varit bra för denna.

15. Skulle Du i ett liknande ärende rekommendera en placering inom samma verksamhet?

Svar: Ja

Kommentar:

Jag skulle rekommendera verksamheten.

16. Vilka anser Du är verksamhetens starkaste sidor?

Kommentar:

Kontinuiteten i personalstyrkan är deras starkaste sida. De har etablerat en trygghet hos klienten.

17. Vilka anser Du är verksamhetens svagaste sidor?

Kommentar:

Saker och ting har en tendens att ta lång tid hos verksamheten.

18. Är det någon typ av tjänst eller kompetens som Du saknar hos den här verksamheten i samband med placeringar?

Kommentar:

Jag vet inte, jag har bara haft en placering hos verksamheten.

Frågeställningar avseende verksamheten:

Tre O Stjärnhuset

19. Med utgångspunkt från Dina erfarenheter, vilket betyg mellan 1 och 10 skulle Du då ge verksamheten som en helhetsbedömning, där 1 = mycket dåligt och 10 = bästa tänkbara?

Betyg: 6

Kommentar:

Ingen kommentar.

Övriga kommentarer och synpunkter

Kommentar:

Inga kommentarer.

Intervjuad kommun/verksamhet: **Hörby kommun**

T 3751

Intervju datum: 2009-02-05

C 150498

M 153901

S 2

Kommentar om intervjun:

1. Är aktuell placering pågående i verksamheten just nu?

Svar: Ja

Kommentar:

Placeringen är pågående.

2. Vilken typ av placering gäller det (familj, vuxen, barn, par, förälder och barn, akutplacering, behandling, utredning, vård etc.)?

Kommentar:

Boende enligt SoL.

3a. Om Du fick betygsätta den information som ni fick om verksamheten, innan ert beslut om placering, vilket betyg mellan 1 och 10 skulle Du då sätta, där 1 = mycket dåligt och 10 = bästa tänkbara?

Betyg: 8

Kommentar:

Ingen kommentar.

Frågeställningar avseende verksamheten:

Tre O Stjärnhuset

3b. Hur fick du kännedom om verksamheten (placeringservice, kollega, broschyr, utskick etc.)?

Kommentar:

Klienten befann sig redan hos verksamheten.

4. Om Du fick betygsätta mottagande och introduktion av er klient, vilket betyg mellan 1 och 10 skulle Du då sätta, där 1 = mycket dåligt och 10 = bästa tänkbara?

Betyg:

Kommentar:

Klienten var redan där.

5. Om Du fick betygsätta verksamhetens arbete kring klientens behandlingsplan (upprättande, redovisningar, arbetet enligt denna plan etc.), vilket betyg mellan 1 och 10 skulle Du då sätta, där 1 = mycket dåligt och 10 = bästa tänkbara?

Betyg: 9

Kommentar:

Jag tycker de sköter arbetet utifrån planen bra.

6. Om Du fick betygsätta verksamhetens omvårdnadsinsatser gentemot klienten, vilket betyg mellan 1 och 10 skulle Du då sätta, där 1 = mycket dåligt och 10 = bästa tänkbara?

Betyg: 9

Kommentar:

Ingen kommentar.

Tre O Stjärnhuset

7. Om Du fick betygsätta verksamhetens arbete med att motivera klienten till samverkan enligt den individuellt upprättade behandlingsplanen, vilket betyg mellan 1 och 10 skulle Du då sätta, där 1 = mycket dåligt och 10 = bästa tänkbara?

Betyg: 9

Kommentar:

Ingen kommentar.

8. Om Du fick betygsätta verksamhetens social kontroll av klienten (kontroll av destruktivt beteende, kriminalitet, missbruk och begränsning av rörelsefrihet), vilket betyg mellan 1 och 10 skulle Du då sätta, där 1 = mycket dåligt och 10 = bästa tänkbara?

Betyg: 9

Kommentar:

Ingen kommentar.

9. Om Du fick betygsätta möjligheten till arbete eller studier för klienten, vilket betyg mellan 1 och 10 skulle Du då sätta, där 1 = mycket dåligt och 10 = bästa tänkbara?

Betyg:

Kommentar:

Det är inte akutellt.

10. Om Du fick betygsätta möjligheten till fritidsaktiviteter för klienten, vilket betyg mellan 1 och 10 skulle Du då sätta, där 1 = mycket dåligt och 10 = bästa tänkbara?

Betyg: 10

Kommentar:

Ingen kommentar.

Tre O Stjärnhuset

11. Om Du fick betygsätta verksamhetens arbetet med klientens föräldrar/anhöriga (anhörigboende, umgängesmöjligheter och övrig kontakt), vilket betyg mellan 1 och 10 skulle Du då sätta, där 1 = mycket dåligt och 10 = bästa tänkbara?

Betyg: 8

Kommentar:

Ingen kommentar.

12. Om Du fick betygsätta uppföljning och rapportering kring klienten från verksamhetens sida (regelbundna möten, muntlig information, skriftliga rapporter etc.), vilket betyg mellan 1 och 10 skulle Du då sätta, där 1 = mycket dåligt och 10 = bästa tänkbara?

Betyg: 10

Kommentar:

Ingen kommentar.

13. Om Du fick betygsätta verksamhetens planering och genomförande av utslussning av klienten, vilket betyg mellan 1 och 10 skulle Du då sätta, där 1 = mycket dåligt och 10 = bästa tänkbara?

Betyg:

Kommentar:

Det är inte aktuellt.

14. Om Du fick betygsätta denna placering ifråga om hur väl den passade/matchade klienten, vilket betyg mellan 1 och 10 skulle Du då sätta, där 1 = mycket dåligt och 10 = bästa tänkbara?

Betyg: 10

Kommentar:

Ingen kommentar.

Tre O Stjärnhuset

15. Skulle Du i ett liknande ärende rekommendera en placering inom samma verksamhet?

Svar: Ja

Kommentar:

Absolut.

16. Vilka anser Du är verksamhetens starkaste sidor?

Kommentar:

Jag tycker att deras omvårdnad och uppföljning är deras starkaste sidor.

17. Vilka anser Du är verksamhetens svagaste sidor?

Kommentar:

Jag har inget negativt att säga om verksamheten.

18. Är det någon typ av tjänst eller kompetens som Du saknar hos den här verksamheten i samband med placeringar?

Kommentar:

Nej.

Frågeställningar avseende verksamheten:

Tre O Stjärnhuset

19. Med utgångspunkt från Dina erfarenheter, vilket betyg mellan 1 och 10 skulle Du då ge verksamheten som en helhetsbedömning, där 1 = mycket dåligt och 10 = bästa tänkbara?

Betyg: 9

Kommentar:

Ingen kommentar.

Övriga kommentarer och synpunkter

Kommentar:

Inga kommentarer.

Intervjuad kommun/verksamhet: **Lunds Kommun**

T 3752

Intervju datum: 2009-02-05

C 248294

M 153916

S 2

Kommentar om intervjun:

1. Är aktuell placering pågående i verksamheten just nu?

Svar: Ja

Kommentar:

Placeringen är pågående.

2. Vilken typ av placering gäller det (familj, vuxen, barn, par, förälder och barn, akutplacering, behandling, utredning, vård etc.)?

Kommentar:

Boende enligt SoL.

3a. Om Du fick betygsätta den information som ni fick om verksamheten, innan ert beslut om placering, vilket betyg mellan 1 och 10 skulle Du då sätta, där 1 = mycket dåligt och 10 = bästa tänkbara?

Betyg:

Kommentar:

Vi gjorde en intern omplacering i verksamheten. Jag fick all information om Sjärnhusen från personalen på Kvarngården.

Frågeställningar avseende verksamheten:

Tre O Stjärnhuset

3b. Hur fick du kännedom om verksamheten (placeringservice, kollega, broschyr, utskick etc.)?

Kommentar:

Jag fick kännedom om verksamheten genom Kvarngården.

4. Om Du fick betygsätta mottagande och introduktion av er klient, vilket betyg mellan 1 och 10 skulle Du då sätta, där 1 = mycket dåligt och 10 = bästa tänkbara?

Betyg: 8

Kommentar:

Mottagandet var jättebra.

5. Om Du fick betygsätta verksamhetens arbete kring klientens behandlingsplan (upprättande, redovisningar, arbetet enligt denna plan etc.), vilket betyg mellan 1 och 10 skulle Du då sätta, där 1 = mycket dåligt och 10 = bästa tänkbara?

Betyg: 8

Kommentar:

Det finns en plan för klienten som är enkel och basal. Verksamheten jobbar bra utifrån denna.

6. Om Du fick betygsätta verksamhetens omvårdnadsinsatser gentemot klienten, vilket betyg mellan 1 och 10 skulle Du då sätta, där 1 = mycket dåligt och 10 = bästa tänkbara?

Betyg: 8

Kommentar:

De ser till helheten i omvårdnadsinsatserna. De orkar och står ut på ett positivt sätt.

Tre O Stjärnhuset

7. Om Du fick betygsätta verksamhetens arbete med att motivera klienten till samverkan enligt den individuellt upprättade behandlingsplanen, vilket betyg mellan 1 och 10 skulle Du då sätta, där 1 = mycket dåligt och 10 = bästa tänkbara?

Betyg: 8

Kommentar:

Verksamheten jobbar mycket med att motivera klienten.

8. Om Du fick betygsätta verksamhetens social kontroll av klienten (kontroll av destruktivt beteende, kriminalitet, missbruk och begränsning av rörelsefrihet), vilket betyg mellan 1 och 10 skulle Du då sätta, där 1 = mycket dåligt och 10 = bästa tänkbara?

Betyg: 8

Kommentar:

Det finns en viss kontrollfunktion av klientens aggresivitet. Personalen försöker ligga steget före och läser av klienten mycket bra.

9. Om Du fick betygsätta möjligheten till arbete eller studier för klienten, vilket betyg mellan 1 och 10 skulle Du då sätta, där 1 = mycket dåligt och 10 = bästa tänkbara?

Betyg:

Kommentar:

Det är inte aktuellt för den här klienten.

10. Om Du fick betygsätta möjligheten till fritidsaktiviteter för klienten, vilket betyg mellan 1 och 10 skulle Du då sätta, där 1 = mycket dåligt och 10 = bästa tänkbara?

Betyg: 8

Kommentar:

Fritidsaktiviteter finns att tillgå men det är inte aktuellt för den här klienten. Personalen försöker fylla klientens dagar med vardaglig sysselsättning. De är duktiga på att plocka in saker i klientens liv så att denne blir aktiverad.

Tre O Stjärnhuset

11. Om Du fick betygsätta verksamhetens arbetet med klientens föräldrar/anhöriga (anhörigboende, umgängesmöjligheter och övrig kontakt), vilket betyg mellan 1 och 10 skulle Du då sätta, där 1 = mycket dåligt och 10 = bästa tänkbara?

Betyg: 8

Kommentar:

Det finns ett nära samarbete med klientens anhöriga. Det kunde utvecklas ytterligare men klienten vill inte det.

12. Om Du fick betygsätta uppföljning och rapportering kring klienten från verksamhetens sida (regelbundna möten, muntlig information, skriftliga rapporter etc.), vilket betyg mellan 1 och 10 skulle Du då sätta, där 1 = mycket dåligt och 10 = bästa tänkbara?

Betyg: 9

Kommentar:

Jag tycker uppföljningen och rapporteringen fungerar bra.

13. Om Du fick betygsätta verksamhetens planering och genomförande av utslussning av klienten, vilket betyg mellan 1 och 10 skulle Du då sätta, där 1 = mycket dåligt och 10 = bästa tänkbara?

Betyg:

Kommentar:

Det är inte aktuellt med utslussning.

14. Om Du fick betygsätta denna placering ifråga om hur väl den passade/matchade klienten, vilket betyg mellan 1 och 10 skulle Du då sätta, där 1 = mycket dåligt och 10 = bästa tänkbara?

Betyg: 9

Kommentar:

Placeringen har matchat klienten väldigt bra.

15. Skulle Du i ett liknande ärende rekommendera en placering inom samma verksamhet?

Svar: Ja

Kommentar:

Absolut.

16. Vilka anser Du är verksamhetens starkaste sidor?

Kommentar:

Personalen är jordnära och de orkar stå kvar när de hittar en takt som passar klienten. De har lagom struktur utifrån klientens behov.

17. Vilka anser Du är verksamhetens svagaste sidor?

Kommentar:

Jag har inga negativa erfarenheter av verksamheten.

18. Är det någon typ av tjänst eller kompetens som Du saknar hos den här verksamheten i samband med placeringar?

Kommentar:

Jag tror att de har fyllt på med kompetens under tiden vi har använt oss av dem.

Frågeställningar avseende verksamheten:

Tre O Stjärnhuset

19. Med utgångspunkt från Dina erfarenheter, vilket betyg mellan 1 och 10 skulle Du då ge verksamheten som en helhetsbedömning, där 1 = mycket dåligt och 10 = bästa tänkbara?

Betyg: 8

Kommentar:

Ingen kommentar.

Övriga kommentarer och synpunkter

Kommentar:

Inga kommentarer.

Intervjuad kommun/verksamhet: **Halmstads Kommun**

T 3753

Intervju datum: 2009-02-03

C 127586

M 153588

S 2

Kommentar om intervjun:

1. Är aktuell placering pågående i verksamheten just nu?

Svar: Ja

Kommentar:

Placeringen påbörjades 2005.

2. Vilken typ av placering gäller det (familj, vuxen, barn, par, förälder och barn, akutplacering, behandling, utredning, vård etc.)?

Kommentar:

Boende för en vuxen enligt SoL.

3a. Om Du fick betygsätta den information som ni fick om verksamheten, innan ert beslut om placering, vilket betyg mellan 1 och 10 skulle Du då sätta, där 1 = mycket dåligt och 10 = bästa tänkbara?

Betyg:

Kommentar:

Det var inte jag som placerade klienten hos verksamheten.

Tre O Stjärnhuset

3b. Hur fick du kännedom om verksamheten (placeringservice, kollega, broschyr, utskick etc.)?

Kommentar:

Jag fick kännedom om verksamheten av en kollega när jag tog över ärendet.

4. Om Du fick betygsätta mottagande och introduktion av er klient, vilket betyg mellan 1 och 10 skulle Du då sätta, där 1 = mycket dåligt och 10 = bästa tänkbara?

Betyg:

Kommentar:

Jag var inte med vid mottagandet.

5. Om Du fick betygsätta verksamhetens arbete kring klientens behandlingsplan (upprättande, redovisningar, arbetet enligt denna plan etc.), vilket betyg mellan 1 och 10 skulle Du då sätta, där 1 = mycket dåligt och 10 = bästa tänkbara?

Betyg: 7

Kommentar:

Arbetet utifrån planen fungerar bra.

6. Om Du fick betygsätta verksamhetens omvårdnadsinsatser gentemot klienten, vilket betyg mellan 1 och 10 skulle Du då sätta, där 1 = mycket dåligt och 10 = bästa tänkbara?

Betyg: 8

Kommentar:

Omvårdnadsinsatserna verkar vara bra och klienten är nöjd.

Tre O Stjärnhuset

7. Om Du fick betygsätta verksamhetens arbete med att motivera klienten till samverkan enligt den individuellt upprättade behandlingsplanen, vilket betyg mellan 1 och 10 skulle Du då sätta, där 1 = mycket dåligt och 10 = bästa tänkbara?

Betyg: 7

Kommentar:

Deras arbete med att motivera klienten fungerar bra.

8. Om Du fick betygsätta verksamhetens social kontroll av klienten (kontroll av destruktivt beteende, kriminalitet, missbruk och begränsning av rörelsefrihet), vilket betyg mellan 1 och 10 skulle Du då sätta, där 1 = mycket dåligt och 10 = bästa tänkbara?

Betyg:

Kommentar:

Det är inte aktuellt.

9. Om Du fick betygsätta möjligheten till arbete eller studier för klienten, vilket betyg mellan 1 och 10 skulle Du då sätta, där 1 = mycket dåligt och 10 = bästa tänkbara?

Betyg: 6

Kommentar:

Det finns möjlighet till sysselsättning för klienten utifrån att denne inte är så aktiv. Piggare klienter skulle nog behöva mer.

10. Om Du fick betygsätta möjligheten till fritidsaktiviteter för klienten, vilket betyg mellan 1 och 10 skulle Du då sätta, där 1 = mycket dåligt och 10 = bästa tänkbara?

Betyg: 7

Kommentar:

Möjligheterna finns och verksamheten försöker aktivera klienten utifrån dennes förmåga.

Tre O Stjärnhuset

11. Om Du fick betygsätta verksamhetens arbetet med klientens föräldrar/anhöriga (anhörigboende, umgängesmöjligheter och övrig kontakt), vilket betyg mellan 1 och 10 skulle Du då sätta, där 1 = mycket dåligt och 10 = bästa tänkbara?

Betyg:

Kommentar:

De bjuder in anhöriga men jag kan inte sätta ett betyg.

12. Om Du fick betygsätta uppföljning och rapportering kring klienten från verksamhetens sida (regelbundna möten, muntlig information, skriftliga rapporter etc.), vilket betyg mellan 1 och 10 skulle Du då sätta, där 1 = mycket dåligt och 10 = bästa tänkbara?

Betyg: 8

Kommentar:

Uppföljningen har fungerat bra. Jag får regelbundna vårdsammanställningar och jag besöker verksamheten med jämna mellanrum.

13. Om Du fick betygsätta verksamhetens planering och genomförande av utslussning av klienten, vilket betyg mellan 1 och 10 skulle Du då sätta, där 1 = mycket dåligt och 10 = bästa tänkbara?

Betyg:

Kommentar:

Det är inte aktuellt.

14. Om Du fick betygsätta denna placering ifråga om hur väl den passade/matchade klienten, vilket betyg mellan 1 och 10 skulle Du då sätta, där 1 = mycket dåligt och 10 = bästa tänkbara?

Betyg: 9

Kommentar:

Placeringen matchade klienten bra.

Frågeställningar avseende verksamheten:

Tre O Stjärnhuset

15. Skulle Du i ett liknande ärende rekommendera en placering inom samma verksamhet?

Svar: Ja

Kommentar:

Jag skulle rekommendera verksamheten.

16. Vilka anser Du är verksamhetens starkaste sidor?

Kommentar:

Jag tycker det är svårt att säga vilka deras starkaste sidor är.

17. Vilka anser Du är verksamhetens svagaste sidor?

Kommentar:

Jag har inte sett något negativt hos verksamheten.

18. Är det någon typ av tjänst eller kompetens som Du saknar hos den här verksamheten i samband med placeringar?

Kommentar:

Nej.

Frågeställningar avseende verksamheten:

Tre O Stjärnhuset

19. Med utgångspunkt från Dina erfarenheter, vilket betyg mellan 1 och 10 skulle Du då ge verksamheten som en helhetsbedömning, där 1 = mycket dåligt och 10 = bästa tänkbara?

Betyg: 8

Kommentar:

Ingen kommentar.

Övriga kommentarer och synpunkter

Kommentar:

Inga kommentarer.